

ROADONE
陆通轮胎

ROADONE PRODUCT CATALOGUE

陆通轮胎产品目录 2026



ROADONE PRODUCT CATALOGUE

安全耐用 · 动力强劲 SAFE FIRM POWER





ABOUT ROADONE

陆通轮胎简介

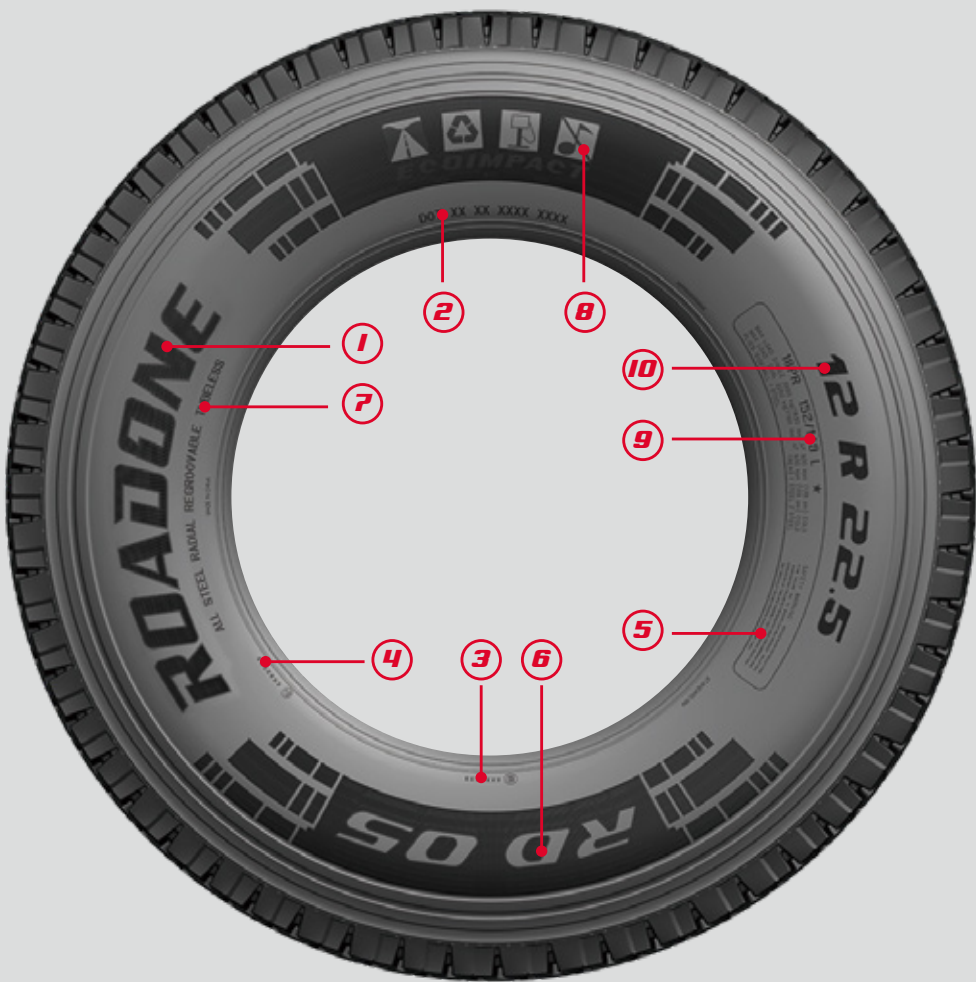


陆通轮胎品牌诞生于 2003 年，是华勤橡胶工业集团在与意大利倍耐力集团成功合资合作十余年后，再度重磅推出，更具国际化高品质基因，并有中国本土化优势的轮胎品牌。关键设备均来自世界一流的轮胎设备制造商，并按照倍耐力的特殊要求定制。工艺技术采用欧洲百年企业意大利倍耐力全球领先的全钢子午载重轮胎生产技术并融入更加适应中国路况的独特设计，产品经国内外工程实践和市场检验具有突出的先进性、适用性、实用性，适合国内道路运输实际，能够充分满足市场需求。

为确保产品的高质量、高标准、高性能，生产管理实施网络控制技术，所生产的轮胎质量能够达到美国交通部的 DOT 标准和欧洲委员会的 ECE 标准要求，符合产品技术要求的内控指标。未来将是一个更加开放的世界。华勤集团将与合作伙伴一起，努力打造一个拥有高端技术、高端产品和高度创新能力的全球重要橡胶工业制品基地，为推动中国轮胎技术进步、实现中华民族伟大复兴的“中国梦”做出新的更大贡献！

TYRE SIDEWALL

胎侧信息



CORRESPONDING NUMBER 对应编号

- | | |
|-------------------------|----------------------------|
| ① 品牌名称 | ⑧ 轮胎绿色性能标识: 高里程、可翻新、节油、低噪音 |
| ② DOT / 美国交通部轮胎安全规定 | ⑨ 轮胎负荷能力、骨架材料名称描述 |
| ③ 3C / 中国产品强制性认证 | 18PR = 层级 |
| ④ ECE / 欧洲经济委员会汽车法规 | 152/149 = 负荷指数 (单 / 双) |
| ⑤ 轮胎安全警示说明 | L = 速度级别 |
| ⑥ 轮胎花纹名称 | ⑩ SIZE / 规格尺寸 |
| ⑦ 轮胎特征描述: 全钢子午线、可翻新、无内胎 | 12 = 轮胎名义断面宽度 |
| | R = 结构代码 |
| | 22.5 = 标准轮辋直径代码 |

PRODUCT CATEGORIES

产品分类

卡车轮胎

工矿系列	      Q495 Q499 Q4900 Q4919 Q4996 Q4999
重载系列	         RA25 RA25+ RA85 RA95 G0709 G008 G088 HA328 G406
高重载系列	         RA618 RA625 RA675 G0666 RA685 G0708 G0718 G0777 G0858
高耐磨系列	         HF228+ HF262 HF282 HF286 HA360+ RD15L RD555 HF31 RF02+ HF262+ HA360V HF231
真空标载系列	        HF220 HA320 HD550 HD556 HD560 RD515 RF223 RF227 HD550+         RA327 RD523 RF212 RA326 RA366 G0800 G436 RD05     HF81 HF01E RA18E G009E HF81+

客车轮胎

客运公交制胎系列	       HF21 RF22 CA10 HF81 HF252 RD35 G436 RF232 HF81+ HF252+
轻卡系列	       Q439 RF263 G008 G4636 RA85 RA695 RF02

TERMINOLOGY 卡客车胎基本术语

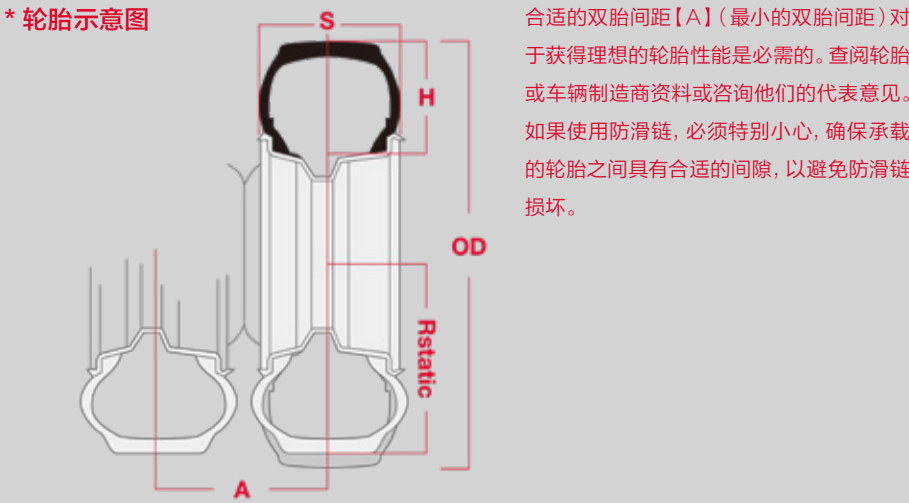
断面宽 (S)
断面宽是指轮胎在正确安装和充气的状态下, 从内侧壁到外侧壁 (包括保护性胎面花纹和装饰) 轮胎宽度的外部测量尺寸。其单位为英寸或毫米。

断面高度 (H)
在轮胎正确安装和充气且不受载荷作用时, 从轮胎胎圈座到胎面外表面的垂直距离测量值。

外径 (OD)
在轮胎胎面之间最宽点测量的线性距离。在测量该尺寸时, 轮胎正确安装在测量轮辋上并充气且不受载荷作用。

静态承载半径 (Rstatic)
静态承载半径是从轮胎中心线到轮胎接触表面的距离。在轮胎承载后测量。

最小双胎间距
双胎间距最小值参见不带防滑链的轮胎。使用防滑链的情况下, 必须增加最小双胎间距, 避免损坏。



UNIT CONVERSION TABLE 常用单位换算表

换算单位	- 毫米	- 巴	- 巴	- 巴	- 磅力 / 英寸 ²	- 公里 / 小时
	- 英寸	- 公斤 / 厘米 ²	- 公斤 / 厘米 ²			- 英里 / 小时
转换为	- 英寸	- 公斤 / 厘米 ²	- 磅力 / 英寸 ²	- 千帕	- 千帕	- 英里 / 小时
	- 毫米	- 巴	- 巴			- 公里 / 小时
乘以	- 0.03937	- 1.01972	- 14.5033	- 100	- 6.895	- 0.62137
	- 25.4	- 0,98066	- 0.06895			- 1.60935

THE TYRE PATTERN NAMING 轮胎花纹命名

R **D** **05**

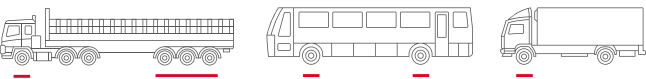
R: 适用路况
D: 适用轮位
05: 产品序号

适用路况分类

- H** 适用于长途高速公路
- R** 中长途国道以上公路
- G** 适用于中短途混合路
- C** 适用于城市公交道路
- S** 适用于越野、冰雪等特殊用途道路
- Q** 适用于矿山、工地等恶劣路面

适用轮位分类

F 用于前轮位 (导向轴) 或用于自由轮位 (挂车 / 半挂车) 和大巴驱动轮位



D 主要使用驱动轮位



A 适用于全轮位



T 适用于挂车 / 半挂车轮位



GREEN PERFORMANCE LOGO 绿色性能标识

环保、安全和可翻新是陆通新产品线的特性。新配方、新结构和新的胎面设计使陆通轮胎的卡客车轮胎降低了燃料的消耗和二氧化碳的排放，拥有更高里程数和可翻新性。同时保证无论是干地还是湿地路面条件下的驾驶舒适性和安全性。



高里程
新的陆通轮胎 Energy 配方的使用，不但提高了燃油经济性，而且增加了轮胎的里程数，这就意味着客户节省了轮胎成本。



可翻新
定载的货物运输尽可能的保证了胎体的完整性。加上陆通轮胎产品出色的工艺及生产技术更好的提高了轮胎的翻新性能，降低客户使用轮胎的成本。

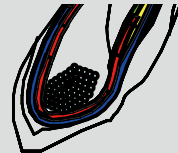


节油
基于新的陆通轮胎 Energy 配方的加入，滚动阻力被明显降低，这就意味着显著提高燃油经济性。

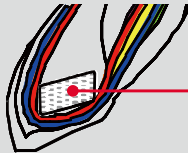


低噪音
花纹设计非常有利于达到低噪音的效果，在中长途车辆上这样也是安全舒适的证明。

HONEYCOMB BEAD DESIGN 蜂巢状的胎圈设计



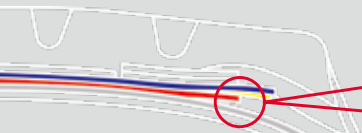
标准胎圈结构



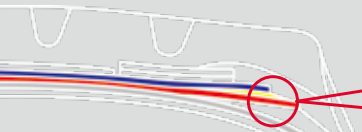
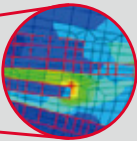
改进胎圈结构



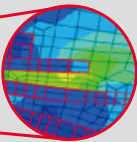
INNOVATIVE LAYER STRUCTURE 带束层创新结构



旧结构



新结构



TECHNOLOGY CHARACTERISTICS 技术特性



HBW
蜂巢状胎圈钢丝

- 装拆更便捷
- 子口生热低
- 增强胎圈耐久性能



3SB
全新三明治带束层

- 磨损更均匀
- 操控更稳定
- 翻新更可靠



DTL
双层胎面胶配方

- 面胶（高含硅）
- 更低的滚动阻力
 - 更高的里程
 - 优秀的抓地力
 - 更短的刹车距离

里胶

- 优秀的缓冲冲击力效果
- 更佳的散热效果



FRC
全渗透钢丝

- 提高胎体抗疲劳性
- 提升胎体耐腐蚀性

DTL 双层胎面胶配方

3SB 全新三明治带束层

FRC 全渗透钢丝

HBW 蜂巢状胎圈设计

ROAD DONE OFF-ROAD SERIES

工矿系列

TYRE MODEL



BA59

BA99

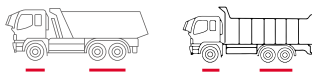
BA900

BA919

BA996

BA999

TYRE MODEL-
QA59



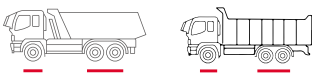
适用于驱动轴
专为软质矿山、工地等非铺装路面及短距离铺装路面运输车辆设计，适合重型卡货车全轮位使用（主推驱动轮位）。



- › 优化轮廓及花纹沟壁设计，沟底防刺伤排石凸台，加宽、加深、大块状胎面花纹设计，增强产品在工矿等非铺装路面适应性，保证产品更长的使用寿命。
- › 冠部采用最新Ⅲ代抗扎设计技术，花纹底部胶增厚，肩部侧壁增厚，提升产品在工矿内路面抗暴、抗刺扎，防侧划伤等性能。
- › 超低生热胎面配方及胎面下层胶配方设计，抗撕裂、低生热、不掉块，抑制一定铺装路面快速行驶肩冠空爆质量风险。

规格	层级	负荷指数 (单 / 双)	速度 级别	充气外直径 (mm)	充气断面宽 (mm)	负荷能力 kg (单 / 双)	充气压力 (kPa)	标准轮辋 (inch)
12.00R20	20PR	156/153	F	1128	306	4000/3650	900	8.5

TYRE MODEL-
QA99



适用于驱动轴
专为短距离、低速行驶于软质矿山、工矿混合路面车辆设计，适合重型卡货车全轮位使用（主推驱动轮位）。



- › 高饱和、低空隙、沟底防刺伤排石、大块状花纹设计，增强产品在工矿等非铺装路面适用性能。
- › 冠部零度结构，超强的胎体及胎圈结构，趾口专用有重载技术，提升产品在工矿等非铺装路面抗暴、抗刺扎、耐压、耐载等性能。
- › 专为软质工矿设计的胎面及低生热胎面下层胶配方，耐刺扎、抗撕裂、低生热、不掉块，抑制恶劣作业环境条件下冠刺空及肩冠空爆质量风险。

规格	层级	负荷指数 (单 / 双)	速度 级别	充气外直径 (mm)	充气断面宽 (mm)	负荷能力 kg (单 / 双)	充气压力 (kPa)	标准轮辋 (inch)
12.00R20	20PR*	156/153	F	1140	315	4000/3650	900	8.5

TYRE MODEL-
QA900



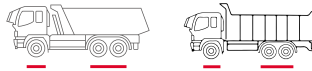
适用于转向、驱动轴
专为软质矿山及工地短距离重载运输设计，适合重型卡货车全轮位使用。



- › 独特横向沟、粗壮大块状、加宽、加深胎面花纹设计，提升产品接地面积，增强产品在软质工矿内路面适用性能，保证产品更长的使用寿命。
- › 冠部采用最新Ⅲ代防爆、抗扎设计技术，花纹底部胶增厚，肩部侧壁增厚，提升产品在工矿内路面抗暴、抗刺扎，防侧划伤等性能。
- › 专为软质工矿设计的胎面配方及低生热胎面下层胶配方，耐刺扎、抗撕裂、低生热、不掉块，抑制恶劣作业环境条件下冠刺空及肩冠空爆质量风险。
- › 超高强度胎体及胎圈结构钢丝，趾口专用Ⅲ代重载技术，提升轮胎耐压、耐载性能，抑制趾口空裂质量风险。

规格	层级	负荷指数 (单 / 双)	速度 级别	充气外直径 (mm)	充气断面宽 (mm)	负荷能力 kg (单 / 双)	充气压力 (kPa)	标准轮辋 (inch)
12.00R20	20PR**	156/153	D	1130	306	4000/3650	900	8.5

TYRE MODEL-
QA919



适用于转向、驱动轴
专为短距离、低速行驶于软质矿山、低坡度、极恶路面车辆设计，适合重型卡货车全轮位使用（主推驱动轮位）。



- › 独特横纵向沟，加宽、加深胎面花纹设计，增强产品在工矿等非铺装路面适用性能。
- › 冠部采用真空胎最新防爆、抗扎设计技术，花纹底部胶增厚，肩部侧壁增厚，提升产品在工矿等非铺装路面抗暴、抗刺扎，防侧划伤等性能。
- › 专为软质工矿及非铺装混合路面设计的胎面配方及低生热胎面下层胶配方，耐刺扎、抗撕裂、低生热、不掉块，抑制肩冠空爆及冠刺爆质量风险。

规格	层级	负荷指数 (单 / 双)	速度 级别	充气外直径 (mm)	充气断面宽 (mm)	负荷能力 kg (单 / 双)	充气压力 (kPa)	标准轮辋 (inch)
12R22.5	18PR*	152/149	J	1103	300	3550/3250	930	9.0

TYRE MODEL-
QA996

适用于转向、驱动轴
专为工地、混合路况低于 80km 运距短距离重载运输设计，适合重型卡货车全轮位使用。

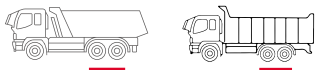


- › 优化的两块工地混合路况用胎面花纹，散热性更好，增强产品在工地混合路面适应性，保证产品更长的使用寿命，降低产品肩空冠空的风险。
- › 优化花纹底部及肩部侧壁曲线设计，提升产品在工矿内路面抗暴、抗刺扎，防侧划伤等性能。
- › 新型超低生热胎面配方及胎面下层胶配方设计，抗撕裂、低生热、不掉块，抑制工地混合路面快速行驶肩冠空爆质量风险。
- › 冠部超高强钢丝结构及新型防爆冠带设计技术，保障冠部在超高重载环境下承载性能，并提升轮胎在复杂路况环境下抗刺扎、防顶爆等性能。

规格	层级	负荷指数 (单 / 双)	速度 级别	充气外直径 (mm)	充气断面宽 (mm)	负荷能力 kg (单 / 双)	充气压力 (kPa)	标准轮辋 (inch)
12.00R20	20PR*	156/153	F	1130	315	4000/3600	900	8.5
11.00R20	18PR*	152/149	F	1100	293	3550/3250	930	8.0

TYRE MODEL-
QA999

适用于全轮位
专为短距离、低速行驶于软质矿山、工地短距离路面车辆设计，适合重型卡货车全轮位使用。



- › 优化轮廓、沟底防刺伤排石凸台、加宽行驶面、加深花纹沟、大块状花纹设计，增强产品在工矿等非铺装路面适应性，保证产品更长的使用寿命。
- › 胎侧增厚、花纹沟底增厚设计，防止工矿恶劣环境下冠刺伤、胎侧划伤。
- › 冠部采用零度防爆、专用防爆层抗刺扎技术，超强的胎体及胎圈结构，趾口专用重载技术，提升产品在重载下抗暴、抗刺扎、耐压、耐载性能。
- › 超低生热的胎面配方及胎面下层胶配方，抗撕裂、低生热、不掉块，抑制一定铺装路面快速行驶肩冠空爆质量风险。

规格	层级	负荷指数 (单 / 双)	速度 级别	充气外直径 (mm)	充气断面宽 (mm)	负荷能力 kg (单 / 双)	充气压力 (kPa)	标准轮辋 (inch)
*12R22.5	18PR	152/149	F	1094	296	3550/3250	930	9.00
13R22.5	20PR*	156/153	F	1130	312	4000/3650	930	9.75

注：带 * 规格为标载产品

ROADONE HEAVY LOADING SERIES

重载系列

TYRE MODEL



RA25

RA25+

RA85

RA95

GD709_{CU}



GD88

GD08

HA328

GA06

TYRE MODEL-
RA25

适用于全轮位
专为中长距离、中低速行驶于国道、省道路
面车辆设计，适合卡货全轮位使用（推荐使
用导向、承重轮位）。



- › 独特三线纵向沟、优化钢片设计、保证在不同轮位优异的抓地性能及驱动、制动性能；
- › 超低生热的胎面配方及胎面下层胶配方设计，有效仰制在超载超速条件下肩冠空爆、掉块、沟裂、冠脱等质量风险。
- › 冠部超高强钢丝结构及专用防爆冠带设计技术，有效提升冠部承载性能，并保障轮胎在复杂路况环境下抗刺扎、防顶爆等性能。
- › 超强的胎体及胎圈结构，趾口专用高重载技术，提升产品在超高重载下趾口耐疲劳剪切破坏性能，有效抑制超高重载下趾口空、裂、爆等质量风险。

规格	层级	负荷指数 (单 / 双)	速度 级别	充气外直径 (mm)	充气断面宽 (mm)	负荷能力 kg (单 / 双)	充气压力 (kPa)	标准轮辋 (inch)
12R22.5	18PR*	152/149	L	1090	300	3550/3250	930	9.00

TYRE MODEL-
RA25+

适用于全轮位
专为中长距离、中低速行驶于国道、省道路
面车辆设计，适合卡货全轮位使用（推荐使
用导向、承重轮位）。



- › 独特三线纵向沟、优化钢片设计、保证在不同轮位优异的抓地性能及驱动、制动性能；
- › 超低生热的胎面配方及胎面下层胶配方设计，有效仰制在超载超速条件下肩冠空爆、掉块、沟裂、冠脱等质量风险。
- › 冠部超高强钢丝结构及专用防爆冠带设计技术，有效提升冠部承载性能，并保障轮胎在复杂路况环境下抗刺扎、防顶爆等性能。
- › 超强的胎体及胎圈结构，趾口专用高重载技术，提升产品在超高重载下趾口耐疲劳剪切破坏性能，有效抑制超高重载下趾口空、裂、爆等质量风险。

规格	层级	负荷指数 (单 / 双)	速度 级别	充气外直径 (mm)	充气断面宽 (mm)	负荷能力 kg (单 / 双)	充气压力 (kPa)	标准轮辋 (inch)
12R22.5	18PR	152/149	L	1090	300	3550/3250	930	9.00

TYRE MODEL-
HA328

适用于全轮位
专为长距离、中高速行驶于高速、国道路面
标载运输车辆设计，适合卡货车全轮位使用。



- › 适应不同的作业条件下所对应独有的花纹设计，花纹沟底排石块设计确保产品优异的防刺伤、防夹石、防掰块等性能。
- › 耐磨低生热胎面配方，确保中、长运距条件下的产品稳定性能。
- › 提升冠部接地印迹形状，抗偏磨性能提升。
- › 超高强的钢丝结构，有效保证产品承载性能，并实现轮胎的多次翻新。

规格	层级	负荷指数 (单 / 双)	速度 级别	充气外直径 (mm)	充气断面宽 (mm)	负荷能力 kg (单 / 双)	充气压力 (kPa)	标准轮辋 (inch)
12R22.5	18PR	152/149	L	1083	290	3550/3250	930	9.00

TYRE MODEL-
RA95

适用于全轮位
专为中短、中长距离、中速行驶于国道、
省道路面车辆设计，适合卡货车全轮位使
用（主推导向承重轮位）。



- › 独特三线纵向沟，变角度沟槽轮廓设计，防夹石、抗刺、防沟裂、防斑块、抑制畸形磨损。
- › 重载专用胎面配方及低生热胎面下层胶配方设计，高耐磨、低生热、抗撕裂、防掉块，有效抑制肩冠空爆、掉块、沟裂、冠脱等质量风险。
- › 冠部超强零度防爆冠带设计技术，有效提升冠部承载性能，并保障轮胎在复杂路况环境下抗刺扎、防顶爆等性能。
- › 超强的胎体及胎圈结构，趾口专用高重载技术，提升产品在高重载下趾口耐疲劳剪切破坏性能，有效抑制趾口空、裂、爆等质量风险。

规格	层级	负荷指数 (单 / 双)	速度 级别	充气外直径 (mm)	充气断面宽 (mm)	负荷能力 kg (单 / 双)	充气压力 (kPa)	标准轮辋 (inch)
11.00R20	18PR*	152/149	K	1091	293	3550/3250	930	8.0
12.00R20	20PR*	156/153	K	1123	315	4000/3650	900	8.5
315/80R22.5	22PR	160/157	K	1077	316	4500/4125	970	9.00

TYRE MODEL-
GD709_{EV}

适用于驱动轮位
专为中短途中速行驶于国道、省道的重载
运输设计，适合卡车驱动轮位使用。

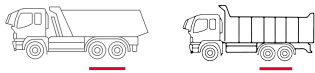


- › 独有的横纵向、防夹石花纹设计，为电动重卡提供强劲的驱动及制动性能。
- › 加深加宽胎面花纹块设计，有效抑制轮胎异形磨损。
- › 超强的胎体及胎圈结构，防爆、抗刺，更抗载。
- › 电车专用配方，解决电卡轮胎的高磨损、高异磨及高故障问题。

规格	层级	负荷指数 (单 / 双)	速度 级别	充气外直径 (mm)	充气断面宽 (mm)	负荷能力 kg (单 / 双)	充气压力 (kPa)	标准轮辋 (inch)
12R22.5	20PR	154/151	J	1091	296	3750/3450	970	9.00

TYRE MODEL-
GD88

适用于驱动轴
专为短距离、低速行驶于碎石、工地混合路
面重载运输车辆设计，适合卡货车驱动轮位
使用。



- › 优化轮廓设计，独有的横纵向花纹块、沟底防刺伤、防夹石花纹设计，有效仰制轮胎畸形磨损，并提供强劲的驱动及制动性能。
- › 高耐磨胎面配方设计，加宽、加深胎面花纹设计保证产品更长的使用寿命。
- › 超低生热的胎面配方及胎面下层胶配方设计，有效仰制在超载超速条件下肩冠空爆、掉块、沟裂、冠脱等质量风险。
- › 冠部超高强钢丝结构及最新Ⅲ代 + 防爆、抗扎设计技术，保障冠部在超高重载环境下承载性能，并提升轮胎在复杂路况环境下抗刺扎、防顶爆等性能。
- › 超强的胎体及胎圈钢丝结构，趾口专用Ⅲ代 + 超高重载技术，提升产品在超高重载下趾口耐疲劳剪切破坏性能，有效抑制超高重载下趾口空、裂、爆等质量风险。

规格	层级	负荷指数 (单 / 双)	速度 级别	充气外直径 (mm)	充气断面宽 (mm)	负荷能力 kg (单 / 双)	充气压力 (kPa)	标准轮辋 (inch)
12.00R20	20PR*	156/153	J	1127	315	4000/3650	900	8.5

TYRE MODEL-
GD08



适用于驱动轴
专为中短距离、中低速行驶于工地、省道等混合路面车辆设计，适合卡货车驱动轮位使用。



- › 强驱动、散热型、肩部防撕裂加强连接筋，提供强劲的驱动性能。
- › 中短途专用的胎面及低生热胎面下层胶配方设计，低生热、抗撕裂、防掉块，有效抑制肩冠空爆、掉块、沟裂、冠脱等质量风险。
- › 有内产品冠部零度结构防爆冠带设计，有效提升冠部承载性能，并保障轮胎在复杂路况环境下抗刺扎、顶爆等性能。
- › 超强的胎体及胎圈结构，趾口专用高重载技术，提升产品趾口耐疲劳剪切破坏性能，有效抑制趾口空、裂、爆等质量风险。

规格	层级	负荷指数 (单 / 双)	速度 级别	充气外直径 (mm)	充气断面宽 (mm)	负荷能力 kg (单 / 双)	充气压力 (kPa)	标准轮辋 (inch)
12.00R20	20PR*	156/153	J	1127	315	4000/3650	900	8.5
11.00R20	18PR*	152/149	J	1091	293	3550/3250	930	8.0
10.00R20	18PR	149/146	J	1054	278	3250/3000	930	7.5

TYRE MODEL-
GA06



适用于全轮位
专为国道、省道中短途重载运输车辆设计，适合卡货车全轮位使用（主推导向及承重轮位）。



- › 锯齿状周向沟槽花纹设计即保证良好的牵引性能、又提供优异的抓地力。
- › 低生热胎面配方、散热型肩部花纹设计，有效抑制重载下肩冠空质量风险。
- › 冠部超强零度防爆冠带设计技术，有效提升冠部承载性能，并保障轮胎在复杂路况环境下抗刺扎、防顶爆等性能。
- › 超强的胎体及胎圈结构，趾口专用高重载技术，提升产品趾口耐疲劳剪切破坏性能，有效抑制趾口空、裂、爆等质量风险。

规格	层级	负荷指数 (单 / 双)	速度 级别	充气外直径 (mm)	充气断面宽 (mm)	负荷能力 kg (单 / 双)	充气压力 (kPa)	标准轮辋 (inch)
12.00R20	18PR	154/151	K	1125	315	3750/3450	830	8.5
11.00R20	18PR	152/149	K	1088	293	3550/3250	930	8.0

TYRE MODEL-
RA85



适用于全轮位
专为中短、中长距离、中速行驶于国道、省道、县道路面等车辆设计，适合卡货车全轮位使用（主推导向承重轮位）。



- › 独特三线纵向沟，变角度沟槽轮廓设计，防夹石、抗刺、防沟裂、防掰块、抑制畸形磨损。
- › 重载专用的胎面配方及低生热胎面下层胶配方设计，高耐磨、低生热、抗撕裂、防掉块，有效抑制在超载超速条件下肩冠空爆、掉块、冠脱等质量风险。
- › 冠部超强零度防爆冠带设计，有效提升冠部承载性能，并保障轮胎在复杂路况环境下抗刺扎、顶爆等性能。
- › 超强的胎体及胎圈结构，趾口专用高重载技术，提升产品趾口耐疲劳剪切破坏性能，有效降低趾口空、裂、爆等质量风险。

规格	层级	负荷指数 (单 / 双)	速度 级别	充气外直径 (mm)	充气断面宽 (mm)	负荷能力 kg (单 / 双)	充气压力 (kPa)	标准轮辋 (inch)
8.25R20	16PR	139/137	K	972	236	2430/2300	930	6.5
*9.00R20	16PR	144/142	K	1019	259	2800/2650	900	7.0
10.00R20	18PR	149/146	K	1055	278	3250/3000	930	7.5
12R22.5	18PR*	152/149	K	1085	296	3550/3250	930	9.00
13R22.5	18PR*	154/151	K	1118	316	3750/3450	830	9.75

注：带 * 规格为标载产品

ROADONE HIGH OVERLOADING SERIES

高重载系列

TYRE MODEL



RA618 RA625 RA675 RA685 GD708 GD718 GD777



GD666 GD858 GD888

TYRE MODEL-
RA618

适用于全轮位
专为普通道路、重载运输等车辆设计，适合卡货车全轮位使用。



- › 独特的横向、纵向混合花纹设计，使轮胎具有出色的驱动力和防侧滑能力，三道花纹沟设计适合全轮位，轮胎生热低，使用寿命长，花纹的自洁性能好，磨耗均匀性好。
- › 冠部采用最新零度防爆技术，花纹底部胶增厚，抗刺扎性能好，采用超高强度带束层钢丝，通过独特的粘合技术使轮胎强度提高，使用时间延长。
- › 综合性能胎面配方设计，在良好路面和一般路面上的耐磨性能、抗撕裂性能良好，轮胎生热低、不掉块，冠空、肩空的质量风险低。
- › 采用超高强度胎体及胎圈结构钢丝，趾口专用 IV 代重载技术，提升轮胎耐压、耐载性能，抑制趾口空裂质量风险。

规格	层级	负荷指数 (单 / 双)	速度 级别	充气外直径 (mm)	充气断面宽 (mm)	负荷能力 kg (单 / 双)	充气压力 (kPa)	标准轮辋 (inch)
12.00R20	20PR**	156/153	K	1120	310	4000/3650	900	8.5

TYRE MODEL-
RA625

适用于全轮位
专为高强超载、中短中长距离、中速行驶于国道、省道、县道路面等车辆设计，适合卡货车全轮位使用（主推承重轮位）。



- › 独特三线纵向沟，变角度沟槽轮廓设计，防夹石、抗刺、防沟裂、掰块、抑制畸形磨损。
- › 超低生热的胎面配方及胎面下层胶配方设计，有效抑制在超载超速条件下肩冠空爆、掉块、沟裂、冠脱等质量风险。
- › 冠部超高强钢丝结构及专用防爆冠带设计技术，有效提升冠部承载性能，并保障轮胎在复杂路况环境下抗刺扎、防顶爆等性能。
- › 超强的胎体及胎圈结构，趾口专用无内 III 代 + 超高重载技术，提升产品在超高重载下趾口耐疲劳剪切破坏性能，有效抑制超高重载下趾口空、裂、爆等质量风险。

规格	层级	负荷指数 (单 / 双)	速度 级别	充气外直径 (mm)	充气断面宽 (mm)	负荷能力 kg (单 / 双)	充气压力 (kPa)	标准轮辋 (inch)
12R22.5	20PR	154/151	K	1085	296	3750/3450	930	9.00

TYRE MODEL-
RA675

适用于全轮位
专为高强超载、中短中长距离、中速行驶于国道、省道、县道路面等车辆设计，适合卡货车全轮位使用（主推承重轮位）。



- › 独特三线纵向沟，变角度沟槽轮廓设计，防夹石、抗刺、防沟裂、掰块、抑制畸形磨损。
- › 超低生热的胎面配方及胎面下层胶配方设计，有效抑制在超载超速条件下肩冠空爆、掉块、沟裂、冠脱等质量风险。
- › 冠部超高强钢丝结构及专用防爆冠带设计技术，有效提升冠部承载性能，并保障轮胎在复杂路况环境下抗刺扎、防顶爆等性能。
- › 超强的胎体及胎圈结构，趾口专用无内 III 代 + 超高重载技术，提升产品在超高重载下趾口耐疲劳剪切破坏性能，有效抑制超高重载下趾口空、裂、爆等质量风险。

规格	层级	负荷指数 (单 / 双)	速度 级别	充气外直径 (mm)	充气断面宽 (mm)	负荷能力 kg (单 / 双)	充气压力 (kPa)	标准轮辋 (inch)
13R22.5	20PR*	156/153	K	1118	316	4000/3650	930	9.75

TYRE MODEL-
RA685

适用于全轮位
专为高强超载、中短中长距离、中速行驶于国道、省道、县道路面等车辆设计，适合卡货车全轮位使用（主推承重轮位）。



- › 独特三线纵向沟，变角度沟槽轮廓设计，防夹石、抗刺、防沟裂、掰块、抑制畸形磨损。
- › 超低生热的胎面配方及胎面下层胶配方设计，有效抑制在超载超速条件下肩冠空爆、掉块、沟裂、冠脱等质量风险。
- › 冠部超高强钢丝结构及专用防爆冠带设计技术，有效提升冠部承载性能，并保障轮胎在复杂路况环境下抗刺扎、防顶爆等性能。
- › 超强的胎体及胎圈结构，趾口专用无内 III 代 + 超高重载技术，提升产品在超高重载下趾口耐疲劳剪切破坏性能，有效抑制超高重载下趾口空、裂、爆等质量风险。

规格	层级	负荷指数 (单 / 双)	速度 级别	充气外直径 (mm)	充气断面宽 (mm)	负荷能力 kg (单 / 双)	充气压力 (kPa)	标准轮辋 (inch)
13R22.5	20PR*	156/153	K	1121	320	4000/3650	930	9.75

TYRE MODEL-
GD708

适用于驱动轴
专为高强超载、中短距离、中低速行驶于省道、县道、工地混合路面等车辆设计，适合卡货车驱动轮位使用。



- › 强驱动、散热型、肩部防撕裂加强连接筋、沟底防夹石、防刺伤排石块花纹设计，提供强劲的驱动性能，有效防止沟裂、掰块、抑制畸形磨损。
- › 高耐磨胎面配方设计，加宽胎面花纹设计保证产品更长的使用寿命。
- › 超低生热的胎面配方及胎面下层胶配方设计，有效抑制在超载超速条件下肩冠空爆、掉块、沟裂、冠脱等质量风险。
- › 冠部超高强钢丝结构及专用有内无内防爆冠带设计技术，保障冠部在超高重载环境下承载性能，并提升轮胎在复杂路况环境下抗刺扎、防顶爆等性能。
- › 超高强的胎体及胎圈钢丝结构，趾口专用Ⅲ代+超高重载技术，提升产品在超高重载下趾口耐疲劳剪切破坏性能，有效抑制超高重载下趾口空、裂、爆等质量风险。

规格	层级	负荷指数 (单 / 双)	速度 级别	充气外直径 (mm)	充气断面宽 (mm)	负荷能力 kg (单 / 双)	充气压力 (kPa)	标准轮辋 (inch)
13R22.5	20PR*	156/153	J	1123	320	4000/3650	930	9.75

TYRE MODEL-
GD718

适用于驱动轴
专为普通道路、短距离重载运输等车辆设计，适合卡货车驱动轮位使用。



- › 经典的块状花纹配合横向沟槽设计，轮胎的驱动性能好，肩部增加补强筋有效防止掰花，开放式胎肩及优化的排石设计，轮胎的自洁性能好，中心花纹块紧密排列，轮胎的抗冲击性能优良。
- › 冠部采用最新零度防爆技术，花纹底部胶增厚，抗刺扎性能好，采用超高强度带束层钢丝，通过独特的粘合技术使轮胎强度提高，使用时间延长。
- › 综合性能胎面配方设计，在良好路面和一般路面上的耐磨性能、抗撕裂性能良好，轮胎生热低、不掉块，冠空、肩空的质量风险低。
- › 采用超高强度胎体及胎圈结构钢丝，趾口专用Ⅳ代重载技术，提升轮胎耐压、耐载性能，抑制趾口空裂质量风险。

规格	层级	负荷指数 (单 / 双)	速度 级别	充气外直径 (mm)	充气断面宽 (mm)	负荷能力 kg (单 / 双)	充气压力 (kPa)	标准轮辋 (inch)
12.00R20	20PR**	156/153	K	1121	310	4000/3650	900	8.5

TYRE MODEL-
GD666

适用于驱动轴
专为高强超载、短距离、低速行驶于碎石、工地混合路面车辆设计，适合卡货车驱动轮位使用。

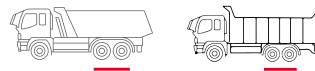


- › 优化轮廓设计，独有的横纵向花纹块、沟底防刺伤、防夹石花纹设计，有效抑制轮胎畸形磨损，并提供强劲的驱动及制动性能。
- › 高耐磨胎面配方设计，加宽、加深胎面花纹设计保证产品更长的使用寿命。
- › 超低生热的胎面配方及胎面下层胶配方设计，有效抑制在超载超速条件下肩冠空爆、掉块、沟裂、冠脱等质量风险。
- › 冠部超高强钢丝结构及专用防爆冠带设计技术，保障冠部在超高重载环境下承载性能，并提升轮胎在复杂路况环境下抗刺扎、防顶爆等性能。
- › 超高强的胎体及胎圈钢丝结构，趾口专用Ⅲ代+超高重载技术，提升产品在超高重载下趾口耐疲劳剪切破坏性能，有效抑制超高重载下趾口空、裂、爆等质量风险。

规格	层级	负荷指数 (单 / 双)	速度 级别	充气外直径 (mm)	充气断面宽 (mm)	负荷能力 kg (单 / 双)	充气压力 (kPa)	标准轮辋 (inch)
12.00R20	20PR**	156/153	J	1124	306	4000/3650	900	8.5

TYRE MODEL-
GD777

适用于驱动轴
专为中短距离、中低速行驶于县道、工地混合路面重载运输车辆设计，适合卡货车驱动轮位使用。

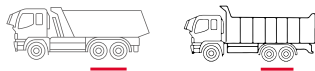


- › 强驱动、散热型、肩部防撕裂加强连接筋、沟底防夹石、防刺伤排石块花纹设计，提供强劲的驱动性能，有效防止沟裂、掰块、抑制畸形磨损。
- › 冠部超高强钢丝结构及最新Ⅲ代+防爆、抗扎设计专利技术，保障冠部在超高重载环境下承载性能，并提升轮胎在复杂路况环境下抗刺扎、防顶爆、防肩空等性能。
- › 高耐磨胎面配方设计，加宽胎面花纹设计保证产品更长的使用寿命；超低生热的胎面配方及胎面下层胶配方设计，有效抑制在超载超速条件下肩冠空爆、掉块、沟裂、冠脱等质量风险。
- › 超高强的胎体及胎圈钢丝结构，趾口专用Ⅲ代+超高重载技术，提升产品在超高重载下趾口耐疲劳剪切破坏性能，有效抑制超高重载下趾口空、裂、爆等质量风险。

规格	层级	负荷指数 (单 / 双)	速度 级别	充气外直径 (mm)	充气断面宽 (mm)	负荷能力 kg (单 / 双)	充气压力 (kPa)	标准轮辋 (inch)
12.00R20	20PR**	156/153	J	1121	306	4000/3650	900	8.5

TYRE MODEL-
GD858

适用于驱动轴
专为高强超载、中短距离、中低速行驶于碎石、工地混合路面车辆设计，适合卡货车驱动轮位使用。

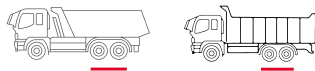


- › 独有的横纵向花纹块、沟底防刺伤、防夹石花纹设计提供强劲的驱动及制动性能。
- › 高耐磨胎面配方设计，加宽、加深胎面花纹设计保证产品更长的使用寿命。
- › 超低生热的胎面配方及胎面下层胶配方设计，有效抑制在超载超速条件下肩冠空爆、掉块、沟裂、冠脱等质量风险。
- › 冠部超高强钢丝结构及专用有内无内防爆冠带设计技术，保障冠部在超高重载环境下承载性能，并提升轮胎在复杂路况环境下抗刺扎、防顶爆等性能。
- › 超高强的胎体及胎圈钢丝结构，趾口专用Ⅲ代+超高重载技术，提升产品在超高重载下趾口耐疲劳剪切破坏性能，有效抑制超高重载下趾口空、裂、爆等质量风险。

规格	层级	负荷指数 (单 / 双)	速度 级别	充气外直径 (mm)	充气断面宽 (mm)	负荷能力 kg (单 / 双)	充气压力 (kPa)	标准轮辋 (inch)
12R22.5	18PR*	152/149	J	1093	300	3550/3250	930	9.00
13R22.5	20PR*	156/153	J	1128	320	4000/3650	930	9.75

TYRE MODEL-
GD888

适用于驱动轴
专为高强超载、短距离、低速行驶于碎石、工地混合路面车辆设计，适合卡货车驱动轮位使用。



- › 优化轮廓设计，独有的横纵向花纹块、沟底防刺伤、防夹石花纹设计，有效抑制轮胎畸形磨损，并提供强劲的驱动及制动性能。
- › 高耐磨胎面配方设计，加宽、加深胎面花纹设计保证产品更长的使用寿命。
- › 超低生热的胎面配方及胎面下层胶配方设计，有效抑制在超载超速条件下肩冠空爆、掉块、沟裂、冠脱等质量风险。
- › 冠部超高强钢丝结构及专用防爆冠带设计技术，保障冠部在超高重载环境下承载性能，并提升轮胎在复杂路况环境下抗刺扎、防顶爆等性能。
- › 超高强的胎体及胎圈钢丝结构，趾口专用Ⅲ代+超高重载技术，提升产品在超高重载下趾口耐疲劳剪切破坏性能，有效抑制超高重载下趾口空、裂、爆等质量风险。

规格	层级	负荷指数 (单 / 双)	速度 级别	充气外直径 (mm)	充气断面宽 (mm)	负荷能力 kg (单 / 双)	充气压力 (kPa)	标准轮辋 (inch)
12.00R20	20PR**	156/153	J	1127	315	4000/3650	900	8.5
11.00R20	18PR**	152/149	J	1088	293	3550/3250	930	8.0

ROADONE WEARABLE SERIES

耐磨产品系列

TYRE MODEL



TYRE MODEL-
HF228+

适用于导向及拖车轮位
专为长距离、中高速行驶于高速、国道路
面载货运输车辆设计，适合卡货拖挂车导
向及拖车轮位使用。



- › 加宽行驶面，加深、高饱和度的花纹设计，保证在高速、国道等混合路况实现更高的使用里程。
- › 冠部超强结构及专用四层冠带设计技术，抑制畸形磨损及在高速条件下肩冠空爆、掉块、沟裂、冠脱等质量风险。
- › 超高强的胎体及胎圈钢丝结构，趾口专用高重载设计技术，提升产品趾口耐疲劳剪切破坏性能，有效抑制趾口空、裂、爆等质量风险，保证轮胎多次翻新。
- › 低生热配方体系，降低轮胎滚阻，降低轮胎肩部生热，杜绝肩空及掰花问题的发生。

规格	层级	负荷指数 (单 / 双)	速度 级别	充气外直径 (mm)	充气断面宽 (mm)	负荷能力 kg (单 / 双)	充气压力 (kPa)	标准轮辋 (inch)
12R22.5	18PR	152/149	L	1074	302	3550/3250	930	9.00

TYRE MODEL-
HF262
HF262_{H2}

适用于导向及承重轮位
专为标载、长距离、高速行驶于高速、国
道路面等车辆设计，适合卡货拖挂车导向
及承重轮位使用。



- › 优化轮廓设计，带角度牵引型花纹沟壁设计，提供良好牵引性能及不同轮位、不同路况优异的防偏磨性能。
- › 高速专用超耐磨的胎面配方设计，加宽行驶面，加深、高饱和度的花纹设计，保证在高速、国道等混合路况实现更高的使用里程。
- › 冠部超强结构及专用四层冠带设计技术，低生热胎面下层胶配方设计，肩部材料优化设计，抑制畸形磨损及在高速条件下肩冠空爆、掉块、沟裂、冠脱等质量风险。
- › 超高强的胎体及胎圈钢丝结构，趾口专用高重载设计技术，提升产品趾口耐疲劳剪切破坏性能，有效抑制趾口空、裂、爆等质量风险，保证轮胎多次翻新。

规格	层级	负荷指数 (单 / 双)	速度 级别	充气外直径 (mm)	充气断面宽 (mm)	负荷能力 kg (单 / 双)	充气压力 (kPa)	标准轮辋 (inch)
11R22.5	18PR	149/146	L	1052	279	3250/3000	930	8.25
12R22.5	18PR	152/149	L	1083	290	3550/3250	930	9.00

TYRE MODEL-
HF282

适用于导向及拖车轮位
专为长距离、中高速行驶于高速、国道路
面载货运输车辆设计，适合卡货拖挂车导
向及拖车轮位使用。



- › 优化轮廓设计，带角度牵引型花纹沟壁设计，提供良好牵引性能及不同轮位、不同路况优异的防偏磨性能。
- › 高速专用超耐磨的胎面配方设计，加宽行驶面，加深、高饱和度的花纹设计，保证在高速、国道等混合路况实现更高的使用里程。
- › 冠部超强结构及专用四层冠带设计技术，低生热胎面下层胶配方设计，肩部材料优化设计，抑制畸形磨损及在高速条件下肩冠空爆、掉块、沟裂、冠脱等质量风险。
- › 超高强的胎体及胎圈钢丝结构，趾口专用高重载设计技术，提升产品趾口耐疲劳剪切破坏性能，有效抑制趾口空、裂、爆等质量风险，保证轮胎多次翻新。

规格	层级	负荷指数 (单 / 双)	速度 级别	充气外直径 (mm)	充气断面宽 (mm)	负荷能力 kg (单 / 双)	充气压力 (kPa)	标准轮辋 (inch)
295/80R22.5	18PR	152/149	M	1047	303	3550/3250	900	9.00

TYRE MODEL-
HF286

适用于导向及拖车轮位
专为长距离、中高速行驶于高速、国道路
面载货运输车辆设计，适合卡货拖挂车导
向及拖车轮位使用。



- › 优化轮廓设计，带角度牵引型花纹沟壁设计，提供良好牵引性能及不同轮位、不同路况优异的防偏磨性能。
- › 高速专用超耐磨的胎面配方设计，加宽行驶面，加深、高饱和度的花纹设计，保证在高速、国道等混合路况实现更高的使用里程。
- › 冠部超强结构及专用四层冠带设计技术，低生热胎面下层胶配方设计，肩部材料优化设计，抑制畸形磨损及在高速条件下肩冠空爆、掉块、沟裂、冠脱等质量风险。
- › 超高强的胎体及胎圈钢丝结构，趾口专用高重载设计技术，提升产品趾口耐疲劳剪切破坏性能，有效抑制趾口空、裂、爆等质量风险，保证轮胎多次翻新。

规格	层级	负荷指数 (单 / 双)	速度 级别	充气外直径 (mm)	充气断面宽 (mm)	负荷能力 kg (单 / 双)	充气压力 (kPa)	标准轮辋 (inch)
12R22.5	18PR	152/149	L	1085	300	3550/3250	930	9.00

TYRE MODEL-
HA360+
HA360V

适用于全轮位
专为标载、长距离、高速行驶于高速、国道、
省道路面等车辆设计，适合卡货拖挂车全轮
位使用。

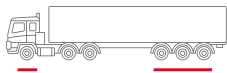


- › 优化轮廓设计，独特的纵向花纹及变角度沟壁设计，提供不同轮位优异的防偏磨性能；
- › 加深的胎面花纹、加宽的行驶面设计，高速专用超耐磨的胎面配方，保证在高速、国道等混合路况实现更高的里程。
- › 冠部超强钢丝结构及专用四层冠带设计技术，低生热胎面下层胶配方设计，肩部材料优化设计，抑制畸形磨损及在高速条件下肩冠空爆、掉块、沟裂、冠脱等质量风险。
- › 超高强的胎体及胎圈钢丝结构，趾口专用高重载设计技术，提升产品趾口耐疲劳剪切破坏性能，有效抑制趾口空、裂、爆等质量风险，保证轮胎多次翻新。

规格	层级	负荷指数 (单 / 双)	速度 级别	充气外直径 (mm)	充气断面宽 (mm)	负荷能力 kg (单 / 双)	充气压力 (kPa)	标准轮辋 (inch)
12R22.5	18PR	152/149	L	1082	290	3550/3250	930	9.00

TYRE MODEL-
RF02+

适用于导向、拖挂轮位
专为中长距离、高速行驶于高速、国道标载
运输车辆设计，适合卡货拖挂车导向、拖挂
轮位使用。

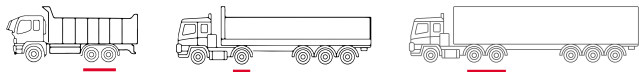


- › 优化轮廓设计，独特的纵向花纹，提供不同轮位、不同路况优异的综合使用性能。
- › 高速专用超耐磨的胎面配设计，保证在高速、国道等混合路况实现更高的里程。
- › 超高强的钢丝结构及专用四层冠带设计技术，低生热胎面下层胶配方设计，肩部材料优化设计，抑制畸形磨损，保证轮胎多次翻新。

规格	层级	负荷指数 (单 / 双)	速度 级别	充气外直径 (mm)	充气断面宽 (mm)	负荷能力 kg (单 / 双)	充气压力 (kPa)	标准轮辋 (inch)
12R22.5	18PR	152/149	M	1082	290	3550/3250	930	9.00

TYRE MODEL-
RD15L

适用于驱动轮位
专为中长距离、中高速行驶于高速、国道、
省道路面等车辆设计，适合卡货车驱动轮位
使用。



- › 专用的块状花纹设计，提供强劲的驱动力及湿滑抓地力。
- › 加深的胎面花纹、加宽的行驶面设计，高速驱动专用超耐磨的胎面配方设计，保证在高速、国道、省道等混合路况实现更高的里程。
- › 冠部超强结构，低生热胎面下层胶配方设计，肩部材料优化设计，抑制畸形磨损及肩冠空爆质量风险。
- › 超强的胎体及胎圈钢丝结构，趾口专用高重载设计技术，提升产品趾口耐疲劳剪切破坏性能，有效抑制趾口空、裂、爆等质量风险，保证轮胎多次翻新。

规格	层级	负荷指数 (单 / 双)	速度 级别	充气外直径 (mm)	充气断面宽 (mm)	负荷能力 kg (单 / 双)	充气压力 (kPa)	标准轮辋 (inch)
12R22.5	18PR	152/149	L	1095	296	3550/3250	930	9.00

TYRE MODEL-
RA36

适用于全轮位
专为中长距离、高速行驶于高速、国道路
面车辆设计，适合卡货全轮位使用（推荐
使用承重轮位）。



- › 优化轮廓设计，独特的纵向花纹，提供不同路况优异的综合使用性能。
- › 高耐磨的胎面配方设计，保证在高速、国道等混合路况实现更高的里程。
- › 冠部高强零度冠带设计技术，低生热胎面下层胶配方设计，肩部材料优化设计，抑制畸形磨损。
- › 高强、柔软的胎体冠部骨架材料设计，高性能钢丝帘布胶配方，保证轮胎多次翻新。

规格	层级	负荷指数 (单 / 双)	速度 级别	充气外直径 (mm)	充气断面宽 (mm)	负荷能力 kg (单 / 双)	充气压力 (kPa)	标准轮辋 (inch)
385/65R22.5	24PR	164	K	1076	389	5000	900	11.75
425/65R22.5	20PR	164	K	1124	422	5000	830	12.25

TYRE MODEL-
RD555

适用于驱动轴
专为中长、中短距离、中速行驶于国道、省道运输等车辆设计，适合卡货车驱动轮位使用。



- › 带方向独特块状花纹设计、非对称横向沟角度，提供强劲的驱动性能，有效抑制畸形磨损。
- › 加宽的行驶面，高速驱动专用超耐磨的胎面配方设计，保证在高速、国道、省道等混合路况实现更高的里程。
- › 冠部超强结构钢丝及专用四层冠带设计技术，低生热胎面下层胶配方设计，肩部材料优化设计，抑制畸形磨损，并有效降低在高速条件下肩冠空爆、掉块、沟裂、冠脱等质量风险。
- › 超强的胎体及胎圈结构，趾口专用高重载设计技术，提升产品趾口耐疲劳剪切破坏性能，有效抑制趾口空、裂、爆等质量风险，保证轮胎多次翻新。

规格	层级	负荷指数 (单 / 双)	速度 级别	充气外直径 (mm)	充气断面宽 (mm)	负荷能力 kg (单 / 双)	充气压力 (kPa)	标准轮辋 (inch)
12R22.5	18PR	152/149	K	1095	296	3550/3250	930	9.00

TYRE MODEL-
HF231

适用于导向及拖车轮位
专为长距离、中高速行驶于高速、国道、省道路面等车辆设计，适合卡货拖挂车导向、拖车轮位使用。



- › 优化轮廓设计，沟底防夹石处理，肩部加宽花纹块设计提供不同路况优异的防偏磨性能及更好的防夹石效果。
- › 高速专用超耐磨的胎面配方设计，加宽行驶面，保证更高的使用里程。
- › 冠部超强结构及专用四层冠带设计技术，低生热胎面上、下层胶配方设计，肩部材料优化设计，抑制畸形磨损及在高速运行条件下肩冠空爆、掉块、沟裂、冠脱等质量风险。
- › 超强的胎体及胎圈结构，趾口专用高重载设计技术，提升产品趾口耐疲劳剪切破坏性能，抑制趾口空、裂、爆等质量风险，保证轮胎多次翻新。

规格	层级	负荷指数 (单 / 双)	速度 级别	充气外直径 (mm)	充气断面宽 (mm)	负荷能力 kg (单 / 双)	充气压力 (kPa)	标准轮辋 (inch)
315/80R22.5	20PR	157/154	M	1077	316	4125/3750	900	9.00



TUBELE STANDARD LOADING

SS RD SERIES

真空标载系列

TYRE MODEL



HF220

HR320

HD550
HD550+

HD556

HD560

RD515

RF223

RF227

RR327

RD523

RF212

RR326

RR366

GD800

GR36

RD05

HF81
HF81+

HFO1E

RR18E

GD09E

TYRE MODEL-
HF220

适用于导向及承重轮位
专为中长、中短距离行驶于高速、国道、
省道的标载运输车辆设计，适合卡货拖挂
车导向及承重轮位使用。



- › 加宽的行驶面设计，新颖花纹沟壁设计，保证轮胎良好的牵引性能。
- › 优化胎面配方设计，保证产品中短途良好的适应性和长途路况下更高使用里程。
- › 全部超高强钢丝结构骨架和带束层结构，有效保证轮胎的抗偏磨性能。
- › 全套超低生热配方设计体系：保证产品优秀的耐久性能，降低高速条件下肩冠空质量风险。
- › 高耐磨且兼顾耐刺扎配方技术、高分散混炼工艺技术保证更长久的使用寿命、更好的防止啃伤掉块性能，路况适应性更好。

规格	层级	负荷指数 (单 / 双)	速度 级别	充气外直径 (mm)	充气断面宽 (mm)	负荷能力 kg (单 / 双)	充气压力 (kPa)	标准轮辋 (inch)
12R22.5	18PR	152/149	L	1084	300	3550/3250	930	9.00

TYRE MODEL-
HA320

适用于全轮位
专为中长、中短距离行驶于高速、国道、
省道的标载运输车辆设计，适合卡货拖挂
车全轮位使用。



- › 加宽的行驶面设计，新颖花纹沟壁设计，保证轮胎良好的牵引性能。
- › 优化胎面配方设计，保证产品中短途良好的适应性和长途路况下更高使用里程。
- › 全部超高强钢丝结构骨架和带束层结构，有效保证轮胎的抗偏磨性能。
- › 全套超低生热配方设计体系：保证产品优秀的耐久性能，降低高速条件下肩冠空质量风险。
- › 高耐磨且兼顾耐刺扎配方技术、高分散混炼工艺技术保证更长久的使用寿命、更好的防止啃伤掉块性能，路况适应性更好。

规格	层级	负荷指数 (单 / 双)	速度 级别	充气外直径 (mm)	充气断面宽 (mm)	负荷能力 kg (单 / 双)	充气压力 (kPa)	标准轮辋 (inch)
12R22.5	18PR	152/149	L	1084	300	3550/3250	930	9.00

TYRE MODEL-
HD550
HD550+

适用于驱动轴
专为标载、长距离、高速行驶于高速、国道
路面等车辆设计，适合卡货拖挂车驱动轮位
使用。



- › 带方向独特花纹、优化钢片设计，提供强劲的驱动性能及牵引性能，有效抑制不规则磨损。
- › 加深的胎面花纹、加宽的行驶面设计，高速专用超耐磨的胎面配方，保证在高速、国道等混合路况实现更高的里程。
- › 冠部超强钢丝结构及专用四层冠带设计技术，低生热胎面下层胶配方设计，肩部材料优化设计，抑制畸形磨损及重载高速下肩冠空爆、掉块、沟裂、冠脱等质量风险。
- › 超强的胎体及胎圈结构，趾口专用高重载设计技术，提升产品趾口耐疲劳剪切破坏性能，有效抑制趾口空、裂、爆等质量风险，保证轮胎多次翻新。

规格	层级	负荷指数 (单 / 双)	速度 级别	充气外直径 (mm)	充气断面宽 (mm)	负荷能力 kg (单 / 双)	充气压力 (kPa)	标准轮辋 (inch)
12R22.5	18PR	152/149	L	1093	300	3550/3250	930	9.00
295/80R22.5	18PR	152/149	L	1054	292	3550/3250	900	9.00

TYRE MODEL-
HD556

适用于驱动轴
专为标载、长距离、高速行驶于高速、国道
路面等车辆设计，适合卡货拖挂车驱动轮位
使用。



- › 带方向花纹设计，优化胎面花纹块，提供强劲的驱动性能，同时有效抑制畸形磨损。
- › 高饱和度胎面花纹、适宜的胎面宽度、与耐磨、耐撕裂的胎面配方，保证在高速、国道等混合路况下，实现更高的里程。
- › 冠部超强钢性结构设计技术，低生热胎面下层胶，及优化的胎肩结构，有效抑制畸形磨损及肩、冠空爆、掉块、沟裂等故障风险。
- › 趾口加强设计，提升趾口耐疲劳剪切破坏性能，有效降低趾口空、裂、爆等趾口问题。

规格	层级	负荷指数 (单 / 双)	速度 级别	充气外直径 (mm)	充气断面宽 (mm)	负荷能力 kg (单 / 双)	充气压力 (kPa)	标准轮辋 (inch)
12R22.5	18PR	152/149	L	1088	290	3550/3250	930	9.00

TYRE MODEL-
HD560



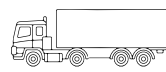
适用于驱动轴
专为中长距离行驶于高速、国道的驱动轮位
标载运输等车辆设计，适合卡货拖挂车驱动
轮位使用。



- › 优化花纹块及钢片设计，提供强劲的驱动性能及牵引性能，有效抑制不规则磨损。
- › 加深的胎面花纹设计，高速专用超耐磨的胎面配方，保证在高速、国道等混合路况实现更高的里程。
- › 冠部超强钢丝结构及专用四层冠带设计技术，低生热胎面下层胶配方设计，肩部材料优化设计，抑制畸形磨损及高速下肩冠空爆、掉块、沟裂、冠脱等质量风险。
- › 超高强的胎体及胎圈钢丝结构，提升产品趾口耐疲劳剪切破坏性能，有效抑制趾口空、裂、爆等质量风险，保证轮胎多次翻新。

规格	层级	负荷指数 (单 / 双)	速度 级别	充气外直径 (mm)	充气断面宽 (mm)	负荷能力 kg (单 / 双)	充气压力 (kPa)	标准轮辋 (inch)
12R22.5	18PR	152/149	L	1085	300	3550/3250	930	9.00

TYRE MODEL-
RD515



适用于驱动轮位
专为中长距离行驶于高速、国道、省道的
单驱轮位标载运输车辆设计，适合卡货拖
挂车驱动轮位使用。



- › 超宽行驶面设计，使用寿命提升，独特加强筋设计，非对称花纹沟设计，抑制畸形磨损。
- › 全套超低生热配方设计体系：保证产品优秀的耐久性能，降低高速条件下肩冠空质量风险。
- › 冠部超强钢丝结构，有效提升冠部在高重载环境下承载性能和抗偏磨性能，并保障轮胎在复杂路况环境下抗刺扎、抗顶爆等性能。
- › 超高强的胎体及胎圈结构钢丝，趾口专用Ⅲ代高重载技术，提升产品在超高重载下趾口耐疲劳剪切破坏性能，有抑制趾口空、裂、爆等质量风险。

规格	层级	负荷指数 (单 / 双)	速度 级别	充气外直径 (mm)	充气断面宽 (mm)	负荷能力 kg (单 / 双)	充气压力 (kPa)	标准轮辋 (inch)
12R22.5	18PR	152/149	L	1100	300	3550/3250	930	9.00

TYRE MODEL-
RA327



适用于全轮位
专为中长、中短距离行驶于高速、国道、
省道的全轮位标载运输车辆设计，适合卡
货拖挂车全轮位使用。



- › 高饱和度窄沟花纹设计，大幅增加有效磨损体积，提高产品在中长途标载路况下的耐磨性。
- › 低变形花纹设计，提高花纹块稳固性，有效降低滚阻，提高轮胎节油性能。
- › 全套超低生热配方设计体系，保证产品优秀的耐久性能，降低高速条件下肩冠空质量风险。
- › 高耐磨且兼顾耐刺扎配方技术、高分散混炼工艺技术保证更长久的使用寿命、更好的防止啃伤掉块性能，路况适应性更好。
- › 全部超高强钢丝结构骨架材料应用体系，保证经济型和安全性能。
- › 轻量化子口设计，更适合标载工况使用。

规格	层级	负荷指数 (单 / 双)	速度 级别	充气外直径 (mm)	充气断面宽 (mm)	负荷能力 kg (单 / 双)	充气压力 (kPa)	标准轮辋 (inch)
12R22.5	18PR	152/149	L	1085	300	3550/3250	930	9.00

TYRE MODEL-
RF223



适用于导向及驱动轮位
专为中长、中短距离行驶于高速、国道、
省道的全轮位标载运输车辆设计，适合卡
货拖挂车导向及驱动轮位使用。



- › 高饱和度窄沟花纹设计，大幅增加有效磨损体积，提高产品在中长途标载路况下的耐磨性。
- › 低变形花纹设计，提高花纹块稳固性，有效降低滚阻，提高轮胎节油性能。
- › 全套超低生热配方设计体系，保证产品优秀的耐久性能，降低高速条件下肩冠空质量风险。
- › 高耐磨且兼顾耐刺扎配方技术、高分散混炼工艺技术保证更长久的使用寿命、更好的防止啃伤掉块性能，路况适应性更好。
- › 全部超高强钢丝结构骨架材料应用体系，保证经济型和安全性能。
- › 轻量化子口设计，更适合标载工况使用

规格	层级	负荷指数 (单 / 双)	速度 级别	充气外直径 (mm)	充气断面宽 (mm)	负荷能力 kg (单 / 双)	充气压力 (kPa)	标准轮辋 (inch)
295/60R22.5	18PR	150/147	L	926	292	3350/3075	900	9.00

TYRE MODEL-
RD523

适用于全轮位
专为中长、中短距离行驶于高速、国道、
省道的全轮位标载运输车辆设计，适合卡
货拖挂车全轮位使用。



- › 独特形状块状混合型、肩部防撕裂加强连接筋、沟壁防夹石、防刺伤、沟底防夹石、防刺伤排石块花纹设计，提供强劲的抓地性能，有效防止沟裂、掰块、畸形磨损。
- › 低变形花纹设计，提高花纹块稳固性，有效降低滚阻，提高轮胎节油性能。
- › 全套超低生热配方设计体系，保证产品优秀的耐久性能，降低高速条件下肩冠空质量风险。
- › 高耐磨且兼顾耐刺扎配方技术、高分散混炼工艺技术保证更长久的使用寿命、更好的防止啃伤掉块性能，路况适应性更好。
- › 全部超高强钢丝结构骨架材料应用体系，保证经济型和安全性能。
- › 轻量化子口设计，更适合标载工况使用。

规格	层级	负荷指数 (单 / 双)	速度 级别	充气外直径 (mm)	充气断面宽 (mm)	负荷能力 kg (单 / 双)	充气压力 (kPa)	标准轮辋 (inch)
12R22.5	18PR	152/149	L	1090	300	3550/3250	930	9.00

TYRE MODEL-
RF212

适用于导向及承重轮位
专为中长中 短距离、高速行驶于高速、国
道标载运输车辆设计，适合卡货拖挂车导
向、拖挂轮位使用。



- › 优化轮廓设计，独特的纵向花纹，提供不同轮位、不同路况优异的防偏磨适用性。
- › 高速专用超耐磨的胎面配设计，保证在高速、国道等混合路况实现更高的里程。
- › 超高强的钢丝结构及专用零度带设计技术，低生热胎面下层胶配方设计，肩部材料优化设计，抑制畸形磨损，适合中长途、中短途标载使用。

规格	层级	负荷指数 (单 / 双)	速度 级别	充气外直径 (mm)	充气断面宽 (mm)	负荷能力 kg (单 / 双)	充气压力 (kPa)	标准轮辋 (inch)
12R22.5	18PR	152/149	M	1086	300	3550/3250	930	9.00

TYRE MODEL-
RF227

适用于导向及驱动轮位
专为中长、中短距离行驶于高速、国道、
省道的全轮位标载运输车辆设计，适合卡
货拖挂车导向及驱动轮位使用。



- › 高饱和度窄沟花纹设计，大幅增加有效磨损体积，提高产品在中长途标载路况下的耐磨性。
- › 低变形花纹设计，提高花纹块稳固性，有效降低滚阻，提高轮胎节油性能。
- › 全套超低生热配方设计体系，保证产品优秀的耐久性能，降低高速条件下肩冠空质量风险。
- › 高耐磨且兼顾耐刺扎配方技术、高分散混炼工艺技术保证更长久的使用寿命、更好的防止啃伤掉块性能，路况适应性更好。
- › 全部超高强钢丝结构骨架材料应用体系，保证经济型和安全性能。
- › 轻量化子口设计，更适合标载工况使用

规格	层级	负荷指数 (单 / 双)	速度 级别	充气外直径 (mm)	充气断面宽 (mm)	负荷能力 kg (单 / 双)	充气压力 (kPa)	标准轮辋 (inch)
12R22.5	18PR	152/149	L	1085	300	3550/3250	930	9.00

TYRE MODEL-
RA326

适用于全轮位
专为中长中短距离、高速行驶于高速、国
道标载运输车辆设计，适合卡货拖挂车全
轮位使用。



- › 优化轮廓设计，花纹沟排石块设计，提供不同轮位、不同路况优异的防偏磨及更好的防夹石效果。
- › 高速专用耐磨的胎面配设计，加深花纹沟，保证在高速、国道等混合路况实现更高的里程。
- › 高强的钢丝结构及专用冠带设计技术，肩部材料优化设计，抑制畸形磨损。

规格	层级	负荷指数 (单 / 双)	速度 级别	充气外直径 (mm)	充气断面宽 (mm)	负荷能力 kg (单 / 双)	充气压力 (kPa)	标准轮辋 (inch)
12R22.5	18PR	152/149	L	1084	290	3550/3250	930	9.00

TYRE MODEL-
RA366

适用于全轮位
专为中长中短距离、高速行驶于高速、国道标载运输车辆设计，适合卡货拖挂车全轮位使用。

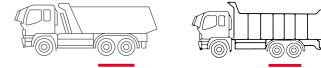


- › 轻量化设计，重量更轻，散热更好、油耗更低，更适合拖轮使用。
- › 保持高耐磨的胎面配方、花纹宽度、花纹深度、接地压力分布等性能保持不变，保持良好磨损里程及磨损均匀性。
- › 高强、柔软的胎体冠部骨架材料设计，高性能钢丝帘布胶配方，保证标载条件下的安全性。

规格	层级	负荷指数 (单 / 双)	速度 级别	充气外直径 (mm)	充气断面宽 (mm)	负荷能力 kg (单 / 双)	充气压力 (kPa)	标准轮辋 (inch)
12R22.5	18PR	152/149	L	1086	300	3550/3250	930	9.00

TYRE MODEL-
GD800

适用于驱动轴
专为高强超载、短距离、低速行驶于碎石、工地混合路面车辆设计，适合卡货车驱动轮位使用。



- › 优化轮廓设计，独有的横纵向花纹块、沟底防刺伤、防夹石花纹设计，有效抑制轮胎畸形磨损，并提供强劲的驱动及制动性能。
- › 抗刺扎胎面配方设计，加宽、加深胎面花纹设计保证产品更长的使用寿命。
- › 超低生热的胎面配方及胎面下层胶配方设计，有效抑制肩冠空爆、掉块、沟裂、冠脱等质量风险。
- › 加强胎体及胎圈钢丝结构，趾口专用技术，提升产品趾口耐疲劳剪切破坏性能，有效抑制趾口空、裂、爆等质量风险。

规格	层级	负荷指数 (单 / 双)	速度 级别	充气外直径 (mm)	充气断面宽 (mm)	负荷能力 kg (单 / 双)	充气压力 (kPa)	标准轮辋 (inch)
12R22.5	18PR	152/149	J	1085	300	3550/3250	930	9.00

TYRE MODEL-
GA36

适用于全轮位
专为国道、省道中短途重载运输车辆设计，适合卡货车全轮位使用。

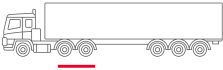


- › 采用折线独特的花纹设计保证良好的驱动性能及抗偏磨性能。
- › 低生热胎面配方、散热型肩部花纹设计，有效降低重载下肩冠空质量风险。
- › 超高强的钢丝结构，有效保证产品承载性能。

规格	层级	负荷指数 (单 / 双)	速度 级别	充气外直径 (mm)	充气断面宽 (mm)	负荷能力 kg (单 / 双)	充气压力 (kPa)	标准轮辋 (inch)
12R22.5	18PR	152/149	K	1083	300	3550/3250	930	9.00

TYRE MODEL-
RD05

适用于驱动轮位
专为中长距离、高速行驶于高速、国道路面等车辆设计，适合卡货车驱动轮位使用。



- › 四道纵向沟槽配合倾斜横向沟槽设计，提供超强驱动力及湿滑抓地力，安全、舒适、节油；
- › 加深的胎面花纹、优化冠部轮廓，高速驱动专用超耐磨的胎面配方设计，保证在高速、国道等混合路况实现更高的里程。
- › 冠部超强专用四层冠带技术，低生热胎面下层胶配方设计，肩部材料优化设计技术，抑制畸形磨损，适合多次翻新。

规格	层级	负荷指数 (单 / 双)	速度 级别	充气外直径 (mm)	充气断面宽 (mm)	负荷能力 kg (单 / 双)	充气压力 (kPa)	标准轮辋 (inch)
12R22.5	18PR	152/149	L	1097	300	3550/3250	930	9.00

TYRE MODEL-
HF81
HF81+

适用于导向及承载轮位
专为长距离、高速行驶于高速、国道等路面车辆设计，适合卡货拖挂车导向及拖挂轮位使用。



- › 优化轮廓设计，独特的花纹沟处理，提供不同轮位、不同路况优异的防偏磨及更好的防夹石效果。
- › 高速专用超耐磨的胎面配方设计，加宽行驶面，保证在高速、国道等混合路况实现更高的里程。
- › 超高强的钢丝结构及专用四层冠带设计技术，低生热胎面下层胶配方设计，肩部材料优化设计，抑制畸形磨损，保证轮胎多次翻新。
- › 绿色环保型材料配方，全新的花纹设计及整体优化材料分布设计技术，实现低滚动阻力的同时，兼顾防湿滑性能。

规格	层级	负荷指数 (单 / 双)	速度 级别	充气外直径 (mm)	充气断面宽 (mm)	负荷能力 kg (单 / 双)	充气压力 (kPa)	标准轮辋 (inch)
11R22.5	18PR	149/146	M	1045	272	3250/3000	830	8.25
12R22.5	18PR	152/149	M	1080	300	3550/3250	930	9.00

TYRE MODEL-
HFO1E

适用于导向及承载轮位
专为长距离、高速行驶于高速、国道等路面车辆设计，适合卡货拖挂车导向及拖挂轮位使用。



- › 优化轮廓设计，独特的花纹沟处理，提供不同轮位、不同路况优异的防偏磨及更好的防夹石效果。
- › 高速专用超耐磨的胎面配方设计，加宽行驶面，保证在高速、国道等混合路况实现更高的里程。
- › 超高强的钢丝结构及专用四层冠带设计技术，低生热胎面下层胶配方设计，肩部材料优化设计，抑制畸形磨损，保证轮胎多次翻新。
- › 绿色环保型材料配方，全新的花纹设计及整体优化材料分布设计技术，实现低滚动阻力的同时，兼顾防湿滑性能。

规格	层级	负荷指数 (单 / 双)	速度 级别	充气外直径 (mm)	充气断面宽 (mm)	负荷能力 kg (单 / 双)	充气压力 (kPa)	标准轮辋 (inch)
12R22.5	18PR	152/149	M	1082	290	3550/3250	930	9.00

TYRE MODEL-
RA18E

适用于导向及承载轮位
专为中长距离行驶于高速、国道、省道的标载运输车辆设计，适合卡货拖挂车导向及拖挂轮位使用。



- › 优化轮廓设计，独特的花纹沟处理，提供不同轮位、不同路况优异的防偏磨及更好的防夹石效果。
- › 高速专用超耐磨的胎面配设计，加宽行驶面，保证在高速、国道等混合路况实现更高的里程。
- › 超高强的钢丝结构及专用冠带设计技术，低生热胎面下层胶配方设计，肩部材料优化设计，抑制畸形磨损，保证轮胎多次翻新。
- › 绿色环保型材料配方，全新的花纹设计及整体优化材料分布设计技术，实现低滚动阻力的同时，兼顾防湿滑性能。

规格	层级	负荷指数 (单 / 双)	速度 级别	充气外直径 (mm)	充气断面宽 (mm)	负荷能力 kg (单 / 双)	充气压力 (kPa)	标准轮辋 (inch)
12R22.5	18PR	152/149	L	1080	290	3550/3250	930	9.00

TYRE MODEL-
GD09E

适用于驱动轮位
专为中短距离、中低速行驶于县道、工地混合路面标载运输车辆设计，适合卡货拖挂车导向及拖挂轮位使用。



- › 散热型、肩部防撕裂加强连接筋，提供强劲的驱动性能。
- › 中短途专用的胎面低生热配方及低生热胎面下层胶配方设计，低生热、抗撕裂、防掉块，有效抑制肩冠空爆、掉块、沟裂、冠脱等质量风险。
- › 有内规格冠部超强零度结构防爆冠带设计技术，有效提升冠部承载性能，并保障轮胎在复杂路况环境下抗刺扎、防顶爆等性能。
- › 超强的胎体及胎圈结构，趾口专用高重载技术，提升产品趾口耐疲劳剪切破坏性能，有效降低趾口空、裂、爆等质量风险。

规格	层级	负荷指数 (单 / 双)	速度 级别	充气外直径 (mm)	充气断面宽 (mm)	负荷能力 kg (单 / 双)	充气压力 (kPa)	标准轮辋 (inch)
12R22.5	18PR	152/149	K	1084	294	3550/3250	930	9.00

BUS TYRES ***CITY BUS*** ***SERIES***

客运公交公制胎系列



TYRE MODEL



HF21

**RF22
RF232**

CA10

**HF81
HF81uz**

HF82+

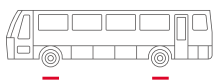
**HF252
HF252+**



RD35

GA36

TYRE MODEL-
HF21



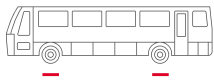
适用于客运全轮位
专为中长距离、高速行驶于高速、国道等路面客运车辆设计，适合客运全轮位使用。



- › 优化轮廓设计，花纹特殊细纹处理，提升湿滑路面的抓地力，安全、舒适、节油。
- › 高速专用超耐磨的胎面配方设计，保证在高速、国道等混合路况实现更高的里程。
- › 冠部超强专用四层冠带技术，低生热胎面下层胶配方设计，肩部材料优化设计技术，有效降低行驶滚动阻力，绿色、环保，适合多次翻新。

规格	层级	负荷指数 (单 / 双)	速度 级别	充气外直径 (mm)	充气断面宽 (mm)	负荷能力 kg (单 / 双)	充气压力 (kPa)	标准轮辋 (inch)
235/75R17.5	18PR	143/141	J	797	233	2725/2575	875	6.75
295/80R22.5	18PR	152/149	M	1050	298	3550/3250	900	9.00

TYRE MODEL-
RF22
RF232



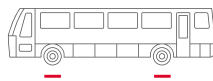
适用于客运全轮位
专为高速、国道、省道、城市道路等中巴客车设计，适合客运全轮位使用。



- › 优化轮廓设计，花纹特殊细纹处理，提升湿滑路面的抓地力，安全、舒适、节油。
- › 中巴客运专用超耐磨的胎面配方设计，实现更高的里程。
- › 冠部超强专用四层冠带技术，低生热胎面下层胶配方设计，肩部材料优化设计技术，有效降低行驶滚动阻力，绿色、环保，适合多次翻新。

规格	层级	负荷指数 (单 / 双)	速度 级别	充气外直径 (mm)	充气断面宽 (mm)	负荷能力 kg (单 / 双)	充气压力 (kPa)	标准轮辋 (inch)
9R22.5	14PR	136/134	L	972	229	2240/2120	830	6.75
10R22.5	16PR	144/142	L	1018	254	2800/2650	900	7.50
215/75R17.5	16PR	127/124	K	775	211	1750/1600	830	6.00
235/75R17.5	18PR	143/141	J	797	233	2725/2575	875	6.75
245/70R17.5	18PR	143/141	J	783	244	2725/2575	875	7.50

TYRE MODEL-
CA 10



适用于公交全轮位
专为城市道路公交客车设计，适合公交客运全轮位使用。



- › 专用的公交花纹设计，保证强大的湿滑抓地，确保优异的刹车制动性能。
- › 特殊的钢片细纹设计处理，确保频繁刹车制动下胎冠的均匀磨损。
- › 胎侧增厚防刮擦设计，防止胎侧刮擦磨损过早损坏轮胎。
- › 趾口专用增强设计，确保频繁刹车制动胎圈承载及老化性能。

规格	层级	负荷指数 (单 / 双)	速度 级别	充气外直径 (mm)	充气断面宽 (mm)	负荷能力 kg (单 / 双)	充气压力 (kPa)	标准轮辋 (inch)
255/70R22.5	16PR	140/137	J	926	256	2500/2300	830	7.50

TYRE MODEL-
HF81
HF81v2

适用于导向及承载轮位
专为长距离、高速行驶于高速、国道等路面车辆设计，适合卡货拖挂车导向及拖挂轮位使用。



- › 优化轮廓设计，独特的花纹沟处理，提供不同轮位、不同路况优异的防偏磨及更好的防夹石效果。
- › 高速专用超耐磨的胎面配方设计，加宽行驶面，保证在高速、国道等混合路况实现更高的里程。
- › 超高强的钢丝结构及专用四层冠带设计技术，低生热胎面下层胶配方设计，肩部材料优化设计，抑制畸形磨损，保证轮胎多次翻新。
- › 绿色环保型材料配方，全新的花纹设计及整体优化材料分布设计技术，实现低滚动阻力的同时，兼顾防湿滑性能。

规格	层级	负荷指数 (单 / 双)	速度 级别	充气外直径 (mm)	充气断面宽 (mm)	负荷能力 kg (单 / 双)	充气压力 (kPa)	标准轮辋 (inch)
275/70R22.5	18PR	148/145	M	952	278	3150/2900	900	8.25
295/60R22.5	18PR	150/147	L	923	292	3350/3075	900	9.00
315/60R22.5	20PR	153/150	L	953	313	3650/3350	900	9.75
315/70R22.5	20PR	154/151	L	1014	312	3750/3450	930	9.00

TYRE MODEL-
HF252
HF252+

适用于导向及承重轮位
专为标载、长距离、高速行驶于高速、国道路面等车辆设计，适合卡货拖挂车拖挂轮位使用。



- › 全新优化轮廓设计，带角度牵引型花纹沟壁设计及独特花纹钢片结构，提供良好牵引性能及优异的抓地性能。
- › 超级耐磨胎面配方设计保证更高的使用里程。
- › 全新绿色系的配方体系设计，轻量化材料分布设计，实现更低的滚阻，节油性能优异。
- › 超强的柔性钢丝结构，保证轻量化低滚阻设计条件下轮胎良好的承载安全性能，实现多次翻新。

规格	层级	负荷指数 (单 / 双)	速度 级别	充气外直径 (mm)	充气断面宽 (mm)	负荷能力 kg (单 / 双)	充气压力 (kPa)	标准轮辋 (inch)
245/70R17.5	18PR	143/141	J	789	248	2725/2575	875	7.50
245/70R19.5	18PR	141/140	M	839	248	2575/2500	930	7.50
265/70R19.5	18PR	143/141	M	864	262	2725/2575	930	7.50
275/80R22.5	18PR	149/146	L	1012	276	3250/3000	900	8.25

TYRE MODEL-
HF82+

适用于导向及承载轮位
专为长距离、高速行驶于高速、国道等路面车辆设计，适合卡货拖挂车导向及拖挂轮位使用。



- › 优化轮廓设计，独特的花纹沟处理，提供不同轮位、不同路况优异的防偏磨及更好的防夹石效果。
- › 高速专用超耐磨的胎面配方设计，加宽行驶面，保证在高速、国道等混合路况实现更高的里程。
- › 超高强的钢丝结构及专用四层冠带设计技术，低生热胎面下层胶配方设计，肩部材料优化设计，抑制畸形磨损，保证轮胎多次翻新。
- › 绿色环保型材料配方，全新的花纹设计及整体优化材料分布设计技术，实现低滚动阻力的同时，兼顾防湿滑性能。

规格	层级	负荷指数 (单 / 双)	速度 级别	充气外直径 (mm)	充气断面宽 (mm)	负荷能力 kg (单 / 双)	充气压力 (kPa)	标准轮辋 (inch)
275/80R22.5	18PR	149/146	L	1007	272	3250/3000	900	8.25

TYRE MODEL-
GA36

适用于全轮位
专为国道、省道中短途重载运输车辆设计，
适合卡货车全轮位使用。



- › 采用折线独特的花纹设计保证良好的驱动性能及抗偏磨性能。
- › 低生热胎面配方、散热型肩部花纹设计，有效降低重载下肩冠空质量风险。
- › 超高强的钢丝结构，有效保证产品承载性能。

规格	层级	负荷指数 (单 / 双)	速度 级别	充气外直径 (mm)	充气断面宽 (mm)	负荷能力 kg (单 / 双)	充气压力 (kPa)	标准轮辋 (inch)
315/80R22.5	20PR	157/154	K	1078	310	4125/3750	90 0	9.00

TYRE MODEL-
RD35

适用于驱动轮位
专为中长距离、高速行驶于高速、国道路面等车辆设计，适合卡货车驱动轮位使用。



- › 专用的块状花纹设计，提供超强驱动力及湿滑抓地力，安全耐用、动力强劲；
- › 加宽、加深的胎面花纹设计、优化冠部轮廓，高速驱动专用超耐磨的胎面配方设计，保证在高速、国道等混合路况实现更高的里程。
- › 冠部超强专用四层冠带技术，低生热胎面下层胶配方设计，肩部材料优化设计技术，抑制畸形磨损，适合多次翻新。



规格	层级	负荷指数 (单 / 双)	速度 级别	充气外直径 (mm)	充气断面宽 (mm)	负荷能力 kg (单 / 双)	充气压力 (kPa)	标准轮辋 (inch)
295/80R22.5	18PR	152/149	L	1062	298	3550/3250	900	9.00



LIGHT TRUCK TYRES SERIES

轻卡系列

TYRE MODEL

- | | | | | | | |
|-------------------------------------------------------------------------------------|-------------------------------------------------------------------------------------|-------------------------------------------------------------------------------------|-------------------------------------------------------------------------------------|--------------------------------------------------------------------------------------|---------------------------------------------------------------------------------------|---------------------------------------------------------------------------------------|
|  |  |  |  |  |  |  |
| BA39 | RF263 | GD08 | GA636 | RA85 | RA695 | RF02 |

TYRE MODEL-
QA39



适用于全轮位
专为短距离、低速行驶于村道、工矿等极恶路面轻卡车辆设计，适合轻型卡车全轮位使用。



- › 优化轮廓、沟底防刺伤排石、开阔的肩部花纹设计，增强产品在工矿、县道、乡村公路等非铺装路面适用性能。
- › 胎侧增厚、花纹沟底增厚设计，防止工矿恶劣环境下冠刺伤、胎侧划伤等因素影响产品使用质量。
- › 专用的低生热胎面配方及低生热胎面下层胶配方，耐刺扎、抗撕裂、低生热、不掉块，抑制恶劣作业环境条件下冠刺空及肩冠空爆质量风险。

规格	层级	负荷指数 (单 / 双)	速度 级别	充气外直径 (mm)	充气断面宽 (mm)	负荷能力 kg (单 / 双)	充气压力 (kPa)	标准轮辋 (inch)
8.25R16 LT	18PR	132/128	J	863	235	1800/1600	770	6.50H

TYRE MODEL-
RF263



适用于全轮位
专为中长距离、行驶于高速、国道重载运输轻卡车辆设计，适合轻型卡车全轮位使用。



- › 加宽胎面设计及新材料配方技术的应用，提高了胎面的抗撕裂性能，和长途条件下，更高使用里程。
- › 胎体及带束层的超高强钢丝应用，确保轮胎优异的抗载性能。
- › 超低生热配方设计应用，提高了产品高速、高重载条件下，长距离运输能力。
- › 优化了重载胎面接地压力分布，提升轮胎抗偏磨、畸磨性能。

规格	层级	负荷指数 (单 / 双)	速度 级别	充气外直径 (mm)	充气断面宽 (mm)	负荷能力 kg (单 / 双)	充气压力 (kPa)	标准轮辋 (inch)
8.25R16 LT	18PR	132/128	L	863	235	2000/1800	870	6.50H

TYRE MODEL-
GD08



适用于驱动轮位
专为中短距离、中低速行驶于县道、村道等混合路面轻卡车辆设计，适合轻型卡车驱动轮位使用。



- › 独有的横纵向花纹块、防夹石花纹设计提供强劲的驱动及制动性能。
- › 加宽、加深胎面花纹设计有效抑制轮胎异形磨损，保证产品更长的使用寿命。
- › 专用的胎面低生热配方及低生热胎面下层胶配方设计，高耐磨、低生热、抗撕裂、防掉块。
- › 超强的胎体及胎圈结构，趾口专用轻卡重载技术，抗暴、抗刺扎、耐压、耐载。

规格	层级	负荷指数 (单 / 双)	速度 级别	充气外直径 (mm)	充气断面宽 (mm)	负荷能力 kg (单 / 双)	充气压力 (kPa)	标准轮辋 (inch)
8.25R16 LT	18PR	132/128	L	860	235	1800/1600	770	6.50H
7.50R16 LT	16PR	125/121	L	810	215	1500/1320	770	6.00G
7.00R16 LT	14PR	118/114	L	780	200	1320/1180	770	5.50F

TYRE MODEL-
GA636



适用于全轮位
专为高速、国道等中长距离标载运输轻卡车辆设计，适合轻型卡车全轮位使用。



- › 独特三线纵向沟，变角度优化沟槽轮廓设计，防夹石、抗刺、防沟裂、掰块、抑制畸形磨损。
- › 轻卡专用的低生热、高耐磨胎面配方提供了优异的使用里程，保证更长的使用寿命。
- › 轻量化设计，更适合标载、轻载工况使用，安全环保更节油。

规格	层级	负荷指数 (单 / 双)	速度 级别	充气外直径 (mm)	充气断面宽 (mm)	负荷能力 kg (单 / 双)	充气压力 (kPa)	标准轮辋 (inch)
7.50R16 LT	14PR	122/118	L	802	215	1500/1320	770	6.00G
7.00R16 LT	14PR	118/114	L	772	200	1320/1180	770	5.50F

TYRE MODEL-
RA85



适用于全轮位
专为中长距离、中高速行驶于高速、国道、省道、县道等路面轻卡车辆设计，适合轻型卡车全轮位使用。



- › 独特三线纵向沟，变角度优化沟槽轮廓设计，防夹石、抗刺、防沟裂、斑块、抑制畸形磨损。
- › 轻卡专用的低生热、高耐磨胎面配方，保证更长的使用寿命。

规格	层级	负荷指数 (单 / 双)	速度 级别	充气外直径 (mm)	充气断面宽 (mm)	负荷能力 kg (单 / 双)	充气压力 (kPa)	标准轮辋 (inch)
8.25R16 LT	18PR	132/128	L	852	236	2000/1800	870	6.50H
7.50R16 LT	16PR	125/121	L	802	216	1650/1450	870	6.00G
7.00R16 LT	14PR	118/114	L	775	200	1320/1180	770	5.50F

TYRE MODEL-
RA695



适用于全轮位
专为中长距离（中短途良路），国道、省道轻卡车型重载运输设计，适合轻型卡车全轮位使用。



- › 全套低生热配方设计体系：保证产品优秀的耐久性能，降低高载、高速条件下肩冠空质量风险。
- › 优化冠部轮廓结构，高耐磨配方体系提供了优异的使用里程，使用寿命更长。
- › 全部超高强钢丝结构骨架材料应用体系：保证超高重载下载荷性能及防爆安全性能。
- › 最新趾口低形变、高承载胎圈专利设计技术：保证更优异的胎圈承载耐久性能及趾口抽爆、胎圈折爆性能。

规格	层级	负荷指数 (单 / 双)	速度 级别	充气外直径 (mm)	充气断面宽 (mm)	负荷能力 kg (单 / 双)	充气压力 (kPa)	标准轮辋 (inch)
8.25R16 LT	18PR	132/128	L	854	235	2000/1800	870	6.50H

TYRE MODEL-
RF02



适用于全轮位
专为中长距离、中高速行驶于高速、国道等路面轻卡车辆设计，适合轻型卡车全轮位使用。



- › 四道锯齿状沟槽及坚固的纵向肋状花纹块设计，冠部特殊刀槽处理，保证湿滑路地强劲的抓地力，安全、舒适、节油。
- › 优化冠部轮廓，轻卡专用的低生热、高耐磨胎面配方，保证更长的使用寿命。

规格	层级	负荷指数 (单 / 双)	速度 级别	充气外直径 (mm)	充气断面宽 (mm)	负荷能力 kg (单 / 双)	充气压力 (kPa)	标准轮辋 (inch)
8.25R16 LT	18PR	132/128	L	855	236	2000/1800	870	6.50H
7.50R16 LT	16PR	125/121	L	800	216	1650/1450	870	6.00G
7.00R16 LT	14PR	118/114	L	772	200	1320/1180	770	5.50F
6.50R16LT	12PR	110/105	L	750	185	1060/925	670	5.50F

TYRE PRODUCTS
AVAILABLE

可选择轮胎规格

序号	规格	层级	花纹
1	6.50R16LT	12PR	RF02
2	7.00R16LT	14PR	RA85
3	7.00R16LT	14PR	RF02
4	7.00R16LT	14PR	GD08
5	7.00R16LT	14PR	GA636
6	7.50R16LT	16PR	GD08
7	7.50R16LT	14PR	GA636
8	7.50R16LT	16PR	RA85
9	7.50R16LT	16PR	RF02
10	8.25R16LT	18PR	RA85
11	8.25R16LT	18PR	GD08
12	8.25R16LT	18PR	QA39
13	8.25R16LT	18PR	RF02
14	8.25R16LT	18PR	RA695
15	8.25R16LT	18PR	RF263
16	8.25R20	16PR	RA85
17	9.00R20	16PR	RA85
18	10.00R20	18PR	RA85
19	10.00R20	18PR	GD08
20	11.00R20	18PR*	GD08
21	11.00R20	18PR*	RA95
22	11.00R20	18PR	GA06
23	11.00R20	18PR**	GD888
24	11.00R20	18PR*	QA996
25	12.00R20	18PR	GA06
26	12.00R20	20PR*	QA99
27	12.00R20	20PR	QA59

序号	规格	层级	花纹
28	12.00R20	20PR**	RA618
29	12.00R20	20PR**	GD718
30	12.00R20	20PR*	RA95
31	12.00R20	20PR*	GD08
32	12.00R20	20PR*	QA996
33	12.00R20	20PR**	QA900
34	12.00R20	20PR**	GD888
35	12.00R20	20PR**	GD777
36	12.00R20	20PR*	GD88
37	12.00R20	20PR**	GD666
38	9R22.5	14PR	RF22
39	10R22.5	16PR	RF22
40	11R22.5	18PR	HF81+
41	12R22.5	18PR*	RA25
42	12R22.5	18PR	RD15L
43	12R22.5	18PR*	GD858
44	12R22.5	18PR	HF262
45	12R22.5	18PR	HF81
46	12R22.5	18PR*	RA85
47	12R22.5	18PR	RA25+
48	12R22.5	18PR	RF02+
49	12R22.5	18PR	HF01E
50	12R22.5	18PR	GD09E
51	12R22.5	18PR	RD523
52	12R22.5	18PR	HF220
53	12R22.5	18PR	HA320
54	12R22.5	18PR	RD515

序号	规格	层级	花纹
55	12R22.5	18PR	QA919
56	12R22.5	18PR	HD550
57	12R22.5	18PR	GD800
58	12R22.5	18PR	HD560
59	12R22.5	18PR	HF262 H2
60	12R22.5	18PR	HA360+
61	12R22.5	20PR	RA625
62	12R22.5	18PR	HA360 V
63	12R22.5	18PR	RF227E
64	12R22.5	18PR	RA327E
65	12R22.5	18PR	HA328
66	12R22.5	18PR	RD555
67	12R22.5	18PR	RD05
68	12R22.5	18PR	RA326
69	12R22.5	18PR	HT393
70	12R22.5	18PR	HF286
71	12R22.5	18PR	HF228+
72	12R22.5	18PR	QA999
73	12R22.5	18PR	HD550+
74	12R22.5	20PR	GD709 EV
75	12R22.5	18PR	HD556
76	12R22.5	18PR	RA18E
77	12R22.5	18PR	GA36
78	12R22.5	18PR	RF212
79	12R22.5	18PR	RA366
80	13R22.5	18PR*	RA85
81	13R22.5	20PR*	RA675
82	13R22.5	20PR*	RA685 N2

序号	规格	层级	花纹
83	13R22.5	20PR*	GD708 N2
84	13R22.5	20PR*	QA999
85	13R22.5	20PR*	GD858 N2
86	215/75R17.5	16PR	RF22
87	235/75R17.5	18PR	HF21
88	235/75R17.5	18PR	RF232
89	245/70R17.5	18PR	HF252
90	245/70R17.5	18PR	RF232
91	275/80R22.5	18PR	HF252+
92	275/80R22.5	18PR	HF82
93	295/80R22.5	18PR	RD35
94	295/80R22.5	18PR	HF21
95	295/80R22.5	18PR	HF282
96	295/80R22.5	18PR	HD550
97	315/80R22.5	20PR	GA36
98	315/80R22.5	20PR	HF231
99	255/70R22.5	16PR	CA10
100	275/70R22.5	18PR	HF81
101	315/70R22.5	20PR	HF81
102	315/80R22.5	20PR	RA95
103	385/65R22.5	24PR	RA36
104	425/65R22.5	20PR	RA36
105	295/60R22.5	18PR	HF81
106	295/60R22.5	18PR	RF223
107	295/60R22.5	18PR	HF81 V2
108	315/60R22.5	20PR	HF81
109	245/70R19.5	18PR	HF252
110	245/70R19.5	18PR	HF252+
111	265/70R19.5	18PR	HF252+

ROADONE STORE

陆通轮胎网点店铺



陆通轮胎不仅提供高品质的卡客车轮胎产品，更为广大客户及司机朋友提供贴心的服务。
遍布全国的陆通轮胎网点，欢迎您的光临，入店体验陆通轮胎全系产品及专业服务，更有带有 ROADONE 标志的精致礼品相送。

ROADONE WECHAT

通力轮胎有限公司微信公众号



STATEMENT 声明

本“2026 年陆通卡客车轮胎产品目录”（以下简称“目录”）的版权属于通力轮胎有限公司所有，未经通力轮胎有限公司同意，任何单位和个人不得复制、抄袭、翻印、转载或以其他方式使用本“目录”中的内容。本“目录”中包含的所有信息仅供给轮胎店参考之用，若与中国国家标准相抵触的内容，请以国际为准，通力轮胎对此不承担任何的法律义务和责任。内部资料，仅供参考，不作为外部宣传资料。

通力轮胎有限公司 TONGLI TYRE CO., LTD.

中国山东兖州华勤工业园 (272100)

Hixih Industrial Park, Yanzhou, Shandong Province ,China(272100)

T / 0537-5179111 F / 0537-3815333 Email / roadone@hixih.com.cn

全国服务热线 / 400-639-1111